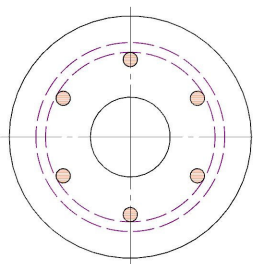


SECTIONS DES COLONNES BETONTEC

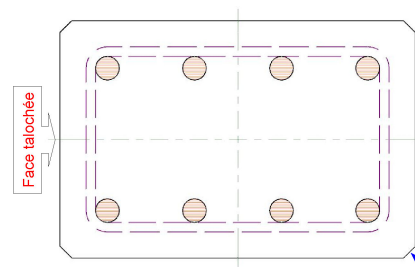
RONDE CENTRIFUGEE



Sections disponibles :

Ø 180 / Ø 200 / Ø 240
 Ø 290 / Ø 300 / Ø 350
 Ø 400 / Ø 450 / Ø 500
 Ø 550

CARREE ou RECTANGULAIRE COFFREE (SCC)



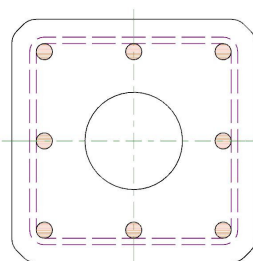
Sections disponibles :

Toutes dimensions !

> 3 faces lisses (coffrage)
 > 1 face talochée-glacée
 (en général une petite face)

Chanfrein 10x10 mm
 (en général)

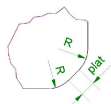
CARREE CENTRIFUGEE



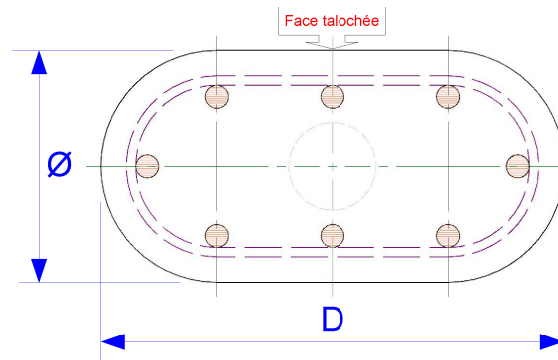
Sections disponibles :

□ 180 / □ 200 / □ 240
 □ 300 / □ 320 / □ 400
 □ 450

Géométrie du chanfrein
 des colonnes carrées centrifugées



OVALE COFFREE (SCC) ou CENTRIFUGEE



Ø (mm)	D (mm)	L. max (mm)
200	300 à 700	7000
220	400 à 700	7000
240	400 à 800	7000
270	500 à 800	7000
300	500 à 900	6000
320	500 à 1000	3500
340	500 à 1000	5000

1 forme centrifugée : 270x480 mm
 Toutes les faces lisses
 Long. max. : 14000 mm

Selon SIA 262 - art. 4.3.10.5.1 :

Rés. Feu **R30** – Section < à 200 mm
 Rés. Feu **R60** – Section >= à 200 mm
 Rés. Feu **R90** – Section > à 240 mm

Autres formes et dimensions de sections : sur demande spéciale !
 BETONTEC est à votre disposition pour tous renseignements ou
 études techniques pour vos réalisations.