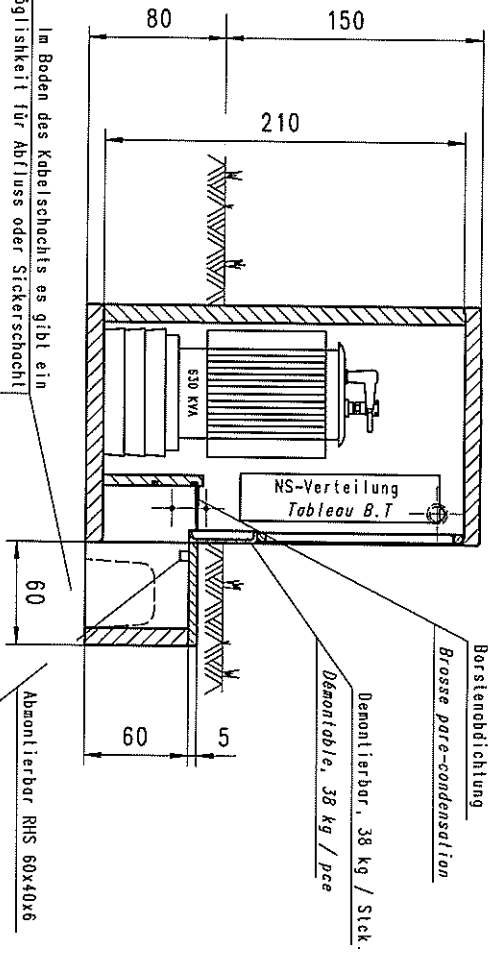
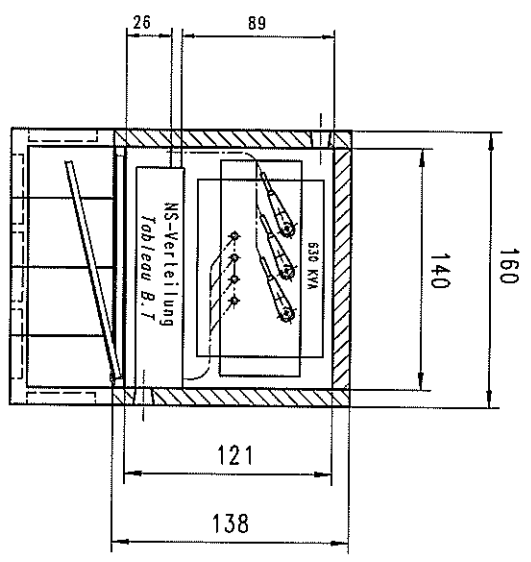


Im Boden des Kabelschachts es gibt ein
Möglichkeit für Abfluss oder Stickerschacht
*A l'emplacement de la chambre
écoulement possible ou puits-perdu*



Schnitt A-A
Coupe A-A



Schnitt B-B
Coupe B-B

Poids de la station vide: 3100kg
Poids de la toiture: 600kg
POIDS TOTAL: 3,7t

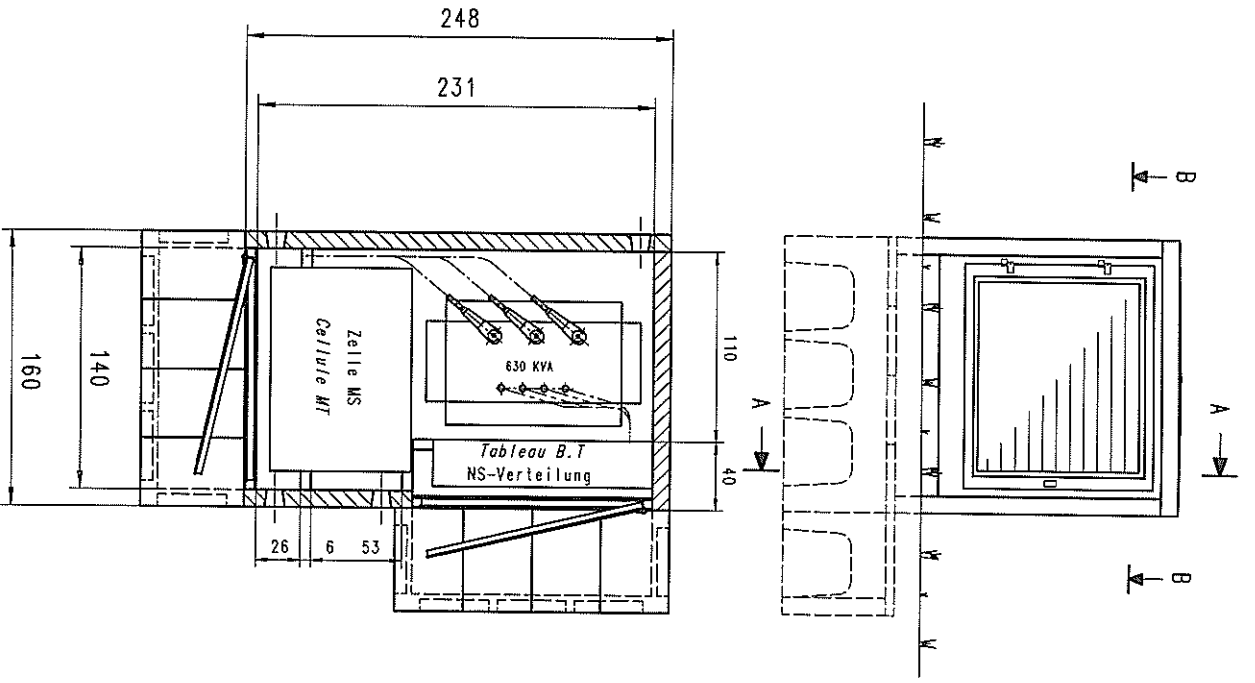
DIESE ZEICHNUNG IST UNTER CERTAINES
EIGENDUM, DAS KOPPIEREN VERBODENLICHEN,
AN DRITTPARTYEN ODER DAS WEITEREILEN
SOMERFILLIGES KLAVERSCHIEDENS VERBOTEN.
CE Dessin est notre propriété intellectuelle.
Toute réimpression, copie ou utilisation
non autorisée sans la permission écrite
de la Compagnie ou de la Classeur A
LA PARTIE DE TROIS PERSONNES.

Transformatorstation Typ
Station transformatrice type

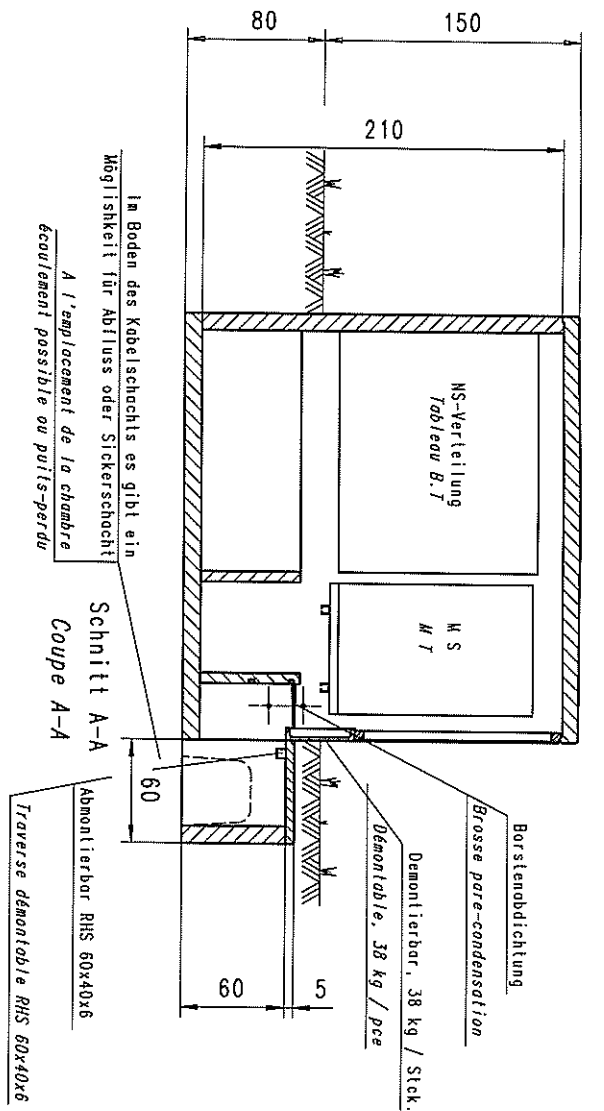
EXPL0 1

● Bétonloc GRAM SA
CH - 1927 VILLENODE
Tél. 026 / 466 53 51
Fax. 026 / 466 53 51

CAB. EX1.P



Schnitt B-B
Coupe B-B

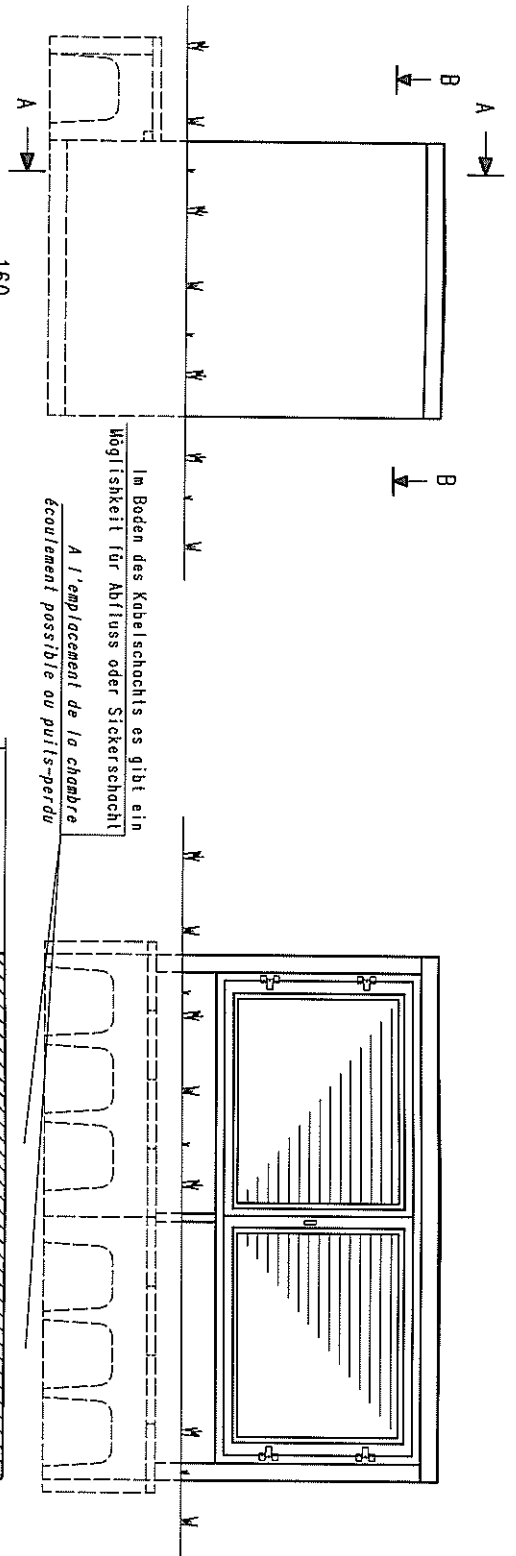


Schnitt A-A
Coupe A-A

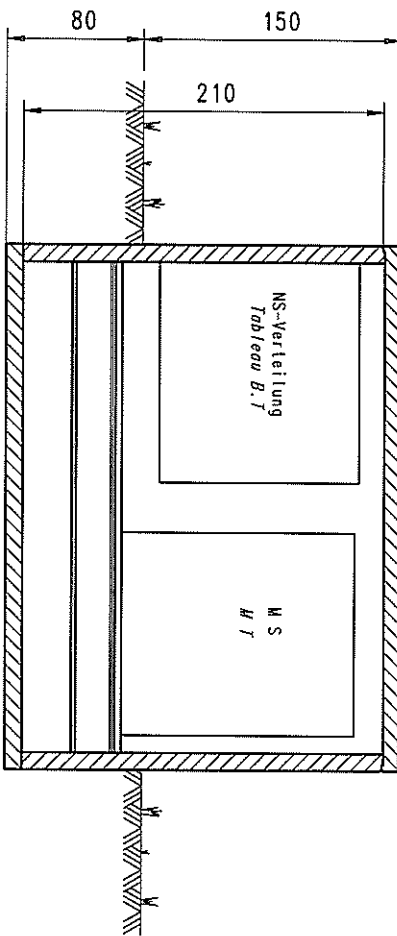
Poids de la station vide: 4200kg
 Poids de la toiture: 1100kg
 POIDS TOTAL: 531

DIEST ZEICHNING ISY UNSEB GELISTIGES EIGENTUM. DAS KOPPIEREN VERBODEN IST. AN DRITTPERSONEN IST OHNE UNSERE SCHRIFTLICHES EINVERSTÄNDNIS VERBODEN.
 CE Dessin est notre propriété intellectuelle. Toute réimpression sans autorisation écrite de la Compagnie ou de la Clientèle est formellement interdite.
 LA PAROLE DE TIENRES PERSONNES.

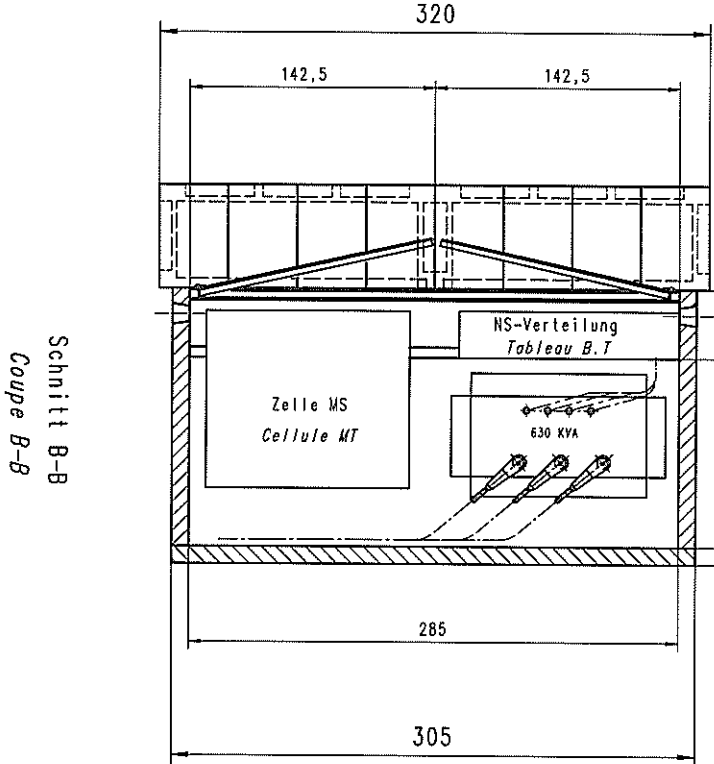
Transformatorstation Station transformatrice type	Typ EXPL0 10
Betonlec GRAM SA GR - 1927 VILLENDRE Tel. 026 / 666 53 51 Fax. 026 / 666 53 51	CAB.EX10.P



Im Boden des Kabelschachts es gibt ein
Möglichkeit für Abfluss oder Stickerschacht
*A l'emplacement de la chambre
écoulement possible ou puits-perdu*



Schnitt A-A
Coupe A-A



Schnitt B-B
Coupe B-B

Poids de la station vide: 4900kg
Poids de la culture: 1200kg
POIDS TOTAL: 610

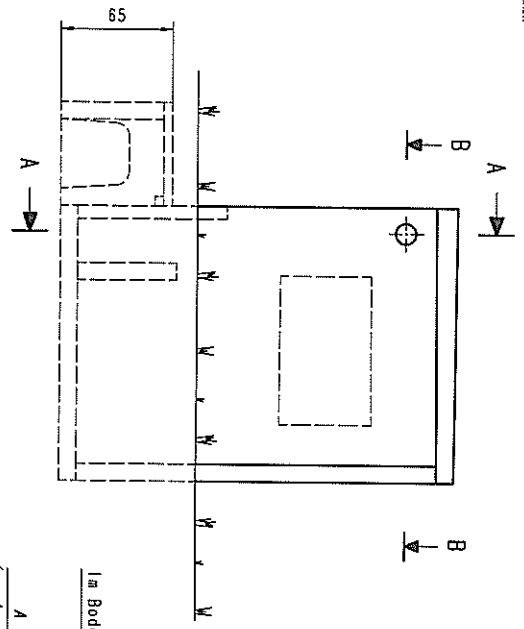
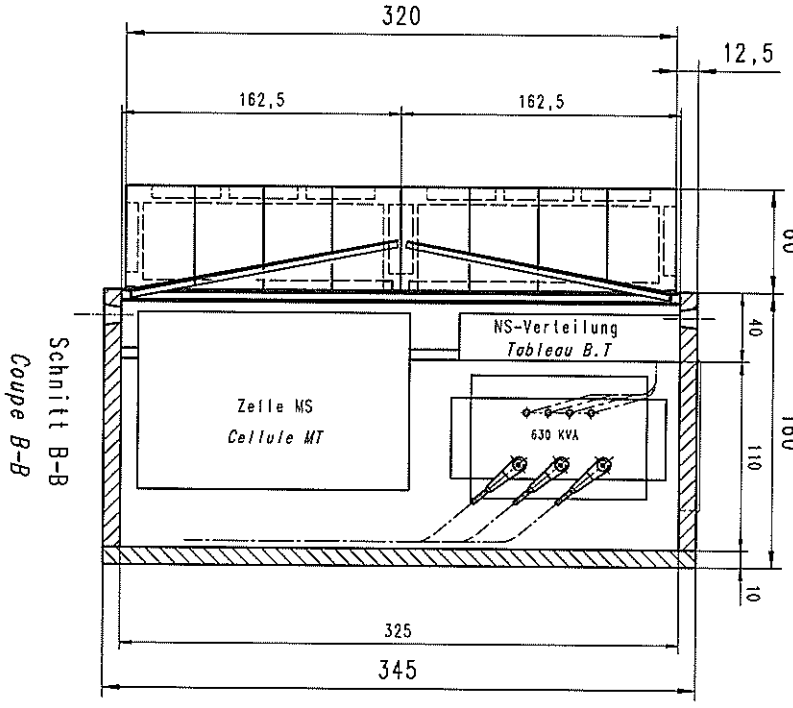
Transformatorstation Typ
Station transformatrice type

Belonlec GRAM SA
CH - 1927 VILLENÈVE
Tel. 026 / 026 53 54
Fax. 026 / 026 53 51

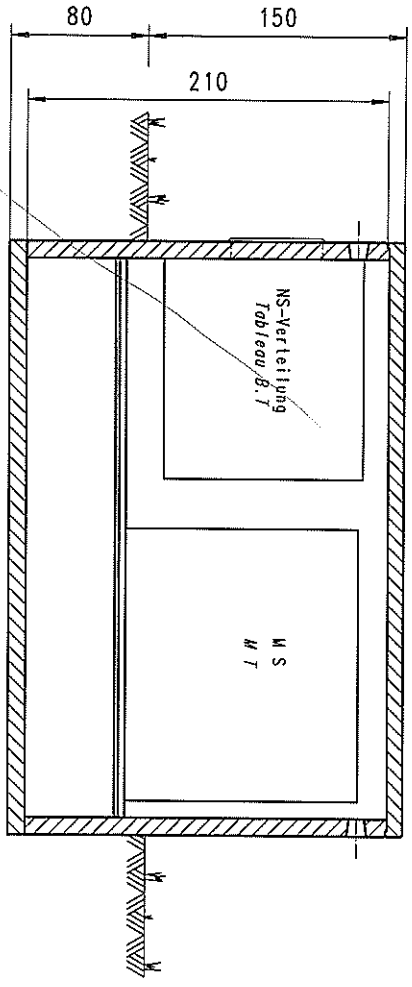
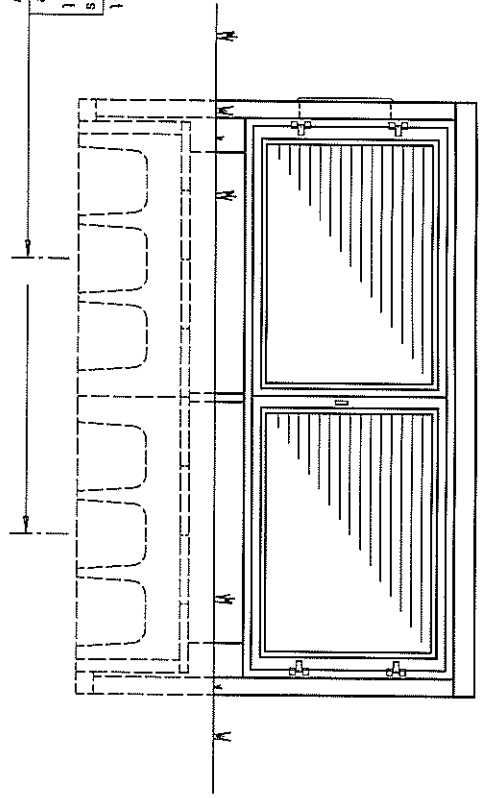
EXPL0 11

CAB. EX11.P

CIETE ZEICHNUNG IST UNER GELISTIGES
EIGENTUM, DAS KOPFICH VERMUTLICH,
DIE ERSICHT NUR DAS WITTELICHEN
AM OBTREFFENEN SA OMR, UNSER
SCHNITTIGES UNTERSCHNITTIGES VERMUTLICH.
CE DESIN EST UNER PROPRITE INTELLECTUELLE
SANS AUCUN JURISDICTION GELICH, IL EST
INTERDIT, SANS LE RENOUVELER, SAIT
DE LE COMMUNIQUER OU DE LE LAISER A
LA PORTIE DE TIERSES PERSONNES.



La Boden des Kabelschachts es gibt ein Möglichkeit für Abfluss oder Sickerschicht
 A l'emplacement de la chambre écoulement possible ou puits-perdu



Schnitt A-A
 Coupe A-A

Poids de la station vide : 5600 kg
 sans le toit : 1400 kg
 Poids de la toiture : 7000 kg
 POUNDS TOTAL :

Transformatorstation Station transformatrice type	Typ EXPL0 12
Bétontec GRAM SA CH - 1327 VILLENEUVE TEL. 028 / 480 53 54 FAX. 028 / 480 53 51	CAB. EX12.P