

Dalles de Toit

Bétontec Gram SA

11 dalles (9610 x 3000 x 400) 16.5 To
11 dalles (13640 x 3000 x 400) 23.5 To

avril 2007

Armatures pour les âmes de la dalle



Treillis inf

Incorporés de liaison et levage



Coffrage prêt à recevoir l'armature

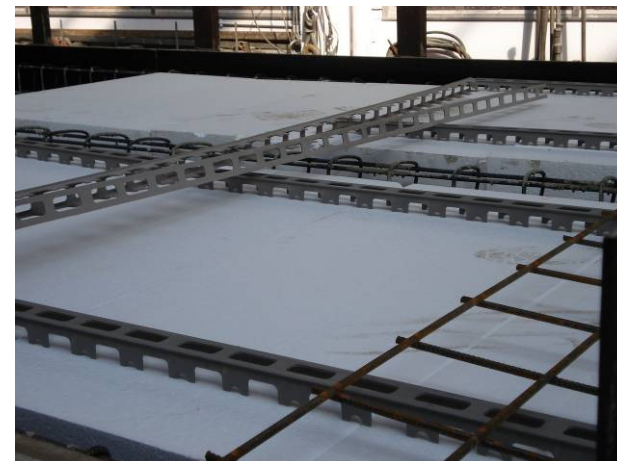
Armature installé



Précontrainte



Bétonnage 1ère couche et isolation



Pose treillis supérieur

Pose treilli supérieur



stockage



Pièce terminée



Camion dans la halle

Camion en place



Arrivée de la pièce



Pose de la pièce



Fin du chargement