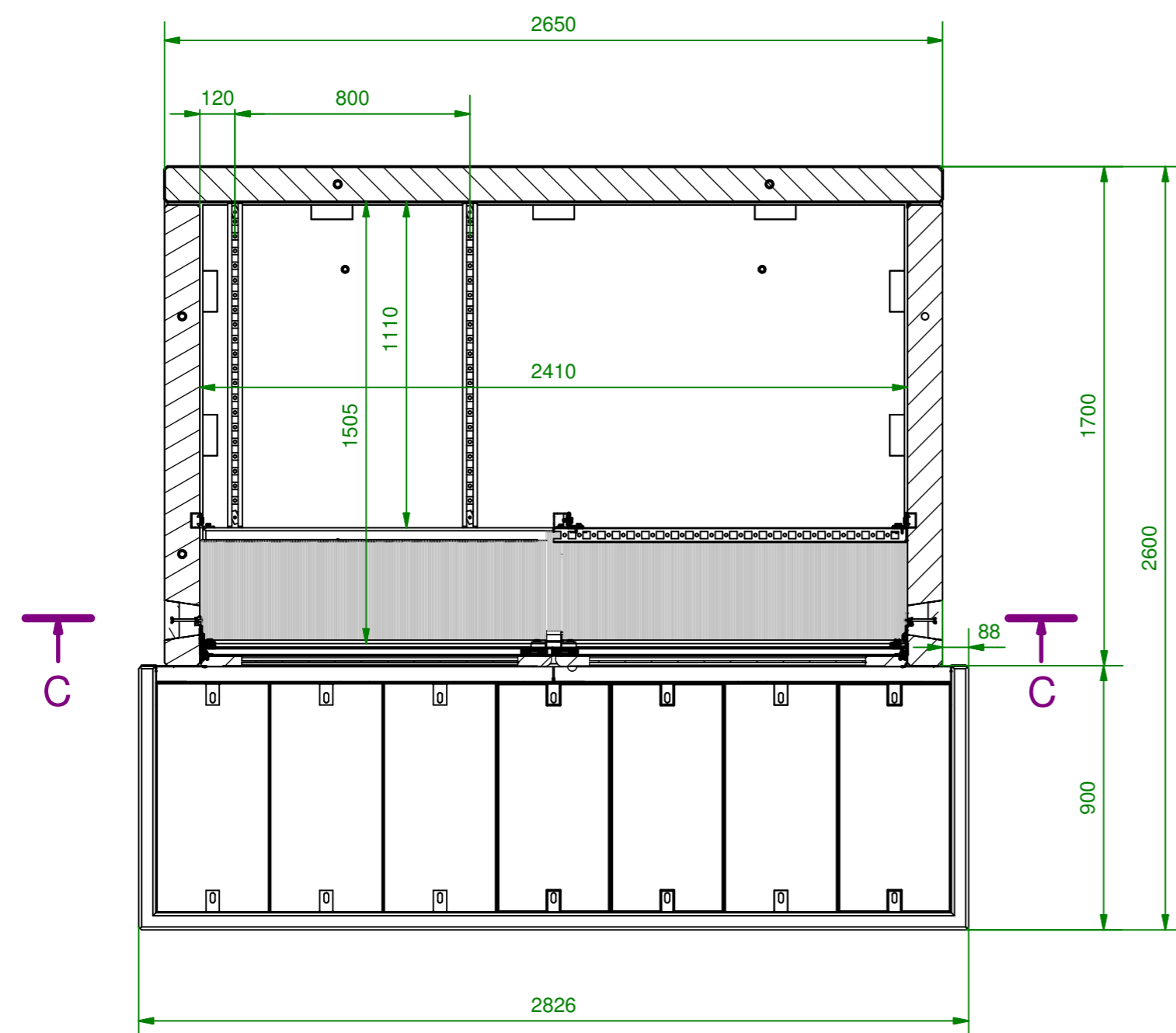
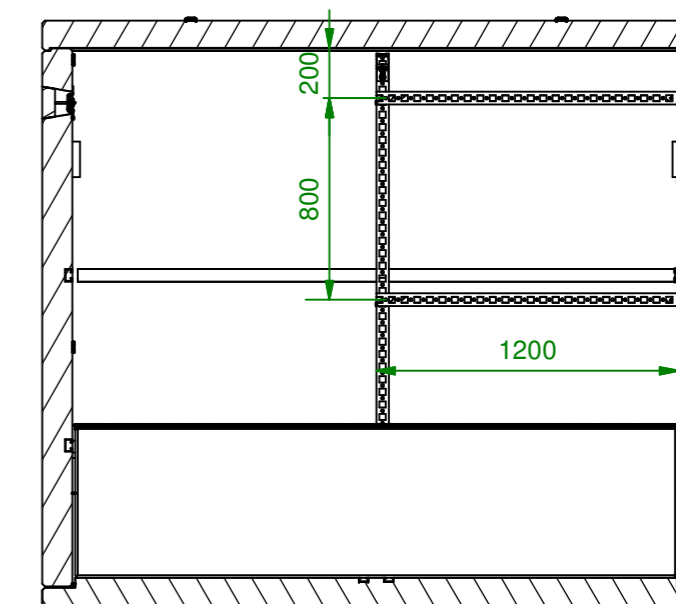


A-A (1:20)



C-C (1:30)



- Poids :
- Cabine (sans le toit) : 5730 kg
 - Toit : 1250 kg
 - Ensemble de porte : 70 kg
 - Total de la cabine : 6980 kg

 - Chambre : 920 kg
 - Couverts / 7 pièces à 50 kg : 350 kg
 - Support couvercle (1 pied + 2 trav.) : 70 kg
 - Total de la chambre : 1340 kg

 - Total de l'ensemble : 8320 kg

ROBUSTO A
 Cabine et chambre de tirage 5 t
 Plan de disposition

	Poids tot. (kg)
	Remplace :
	Dess. / Date : cp / 07.05.2009 Modifications : B) 09.09.2009 C.P.

bétontec CH - 1527 VILLENEUVE
 Tél. : +41 +26 668 53 54
 mail@betontec.ch Fax. : +41 +26 668 53 51

CAB.ROA.5T.P.idw

P:\Dessin\Cabine\Robusto\ROA\CAB.ROA.5T.P.idw

Ce dessin est la propriété intellectuelle de BÉTONTEC GRAM SA. Toute reproduction ou communication à un tiers est interdite. Diese Zeichnung ist die intellektuelle Eigenschaft von BÉTONTEC GRAM SA. Jede Reproduktion oder Mitteilung an einen Dritten ist verboten. This drawing is the intellectual property of BÉTONTEC GRAM SA. Any reproduction or communication with a third is prohibited.